



BACALAUREAT 2019
Colegiul Economic “Virgil Madgearu”
- situație finală -

NUMĂR TOTAL ELEVI

312

PROCENT DE PROMOVABILITATE

98,72%



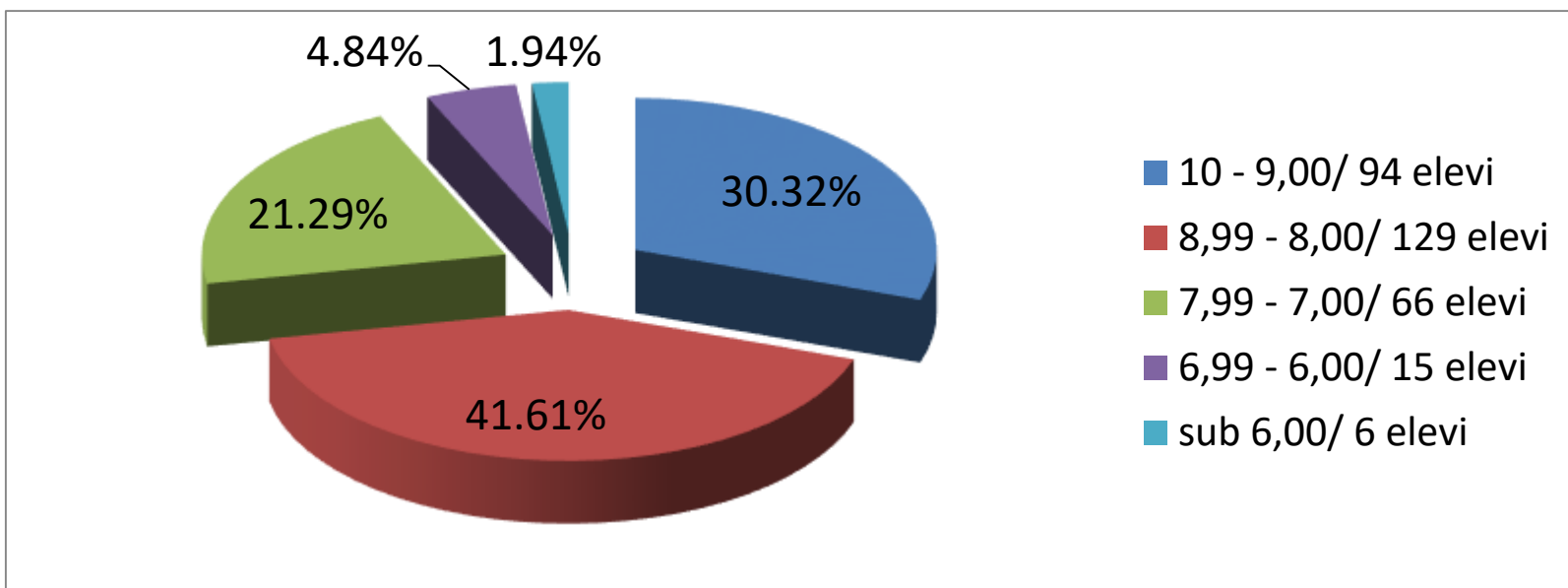
Promovabilitate pe clase

- **12A** **97.06% - 1 elev nepromovat**
- **12B** **100%**
- **12C** **100%**
- **12D** **96.97% - 1 elev nepromovat**
- **12E** **100%**
- **12F** **100%**
- **12G** **100%**
- **12H** **96.88% - 1 elev nepromovat**
- **12I** **96.43% - 1 elev nepromovat**
- **12J** **100%**



Media generală pe liceu

8,47

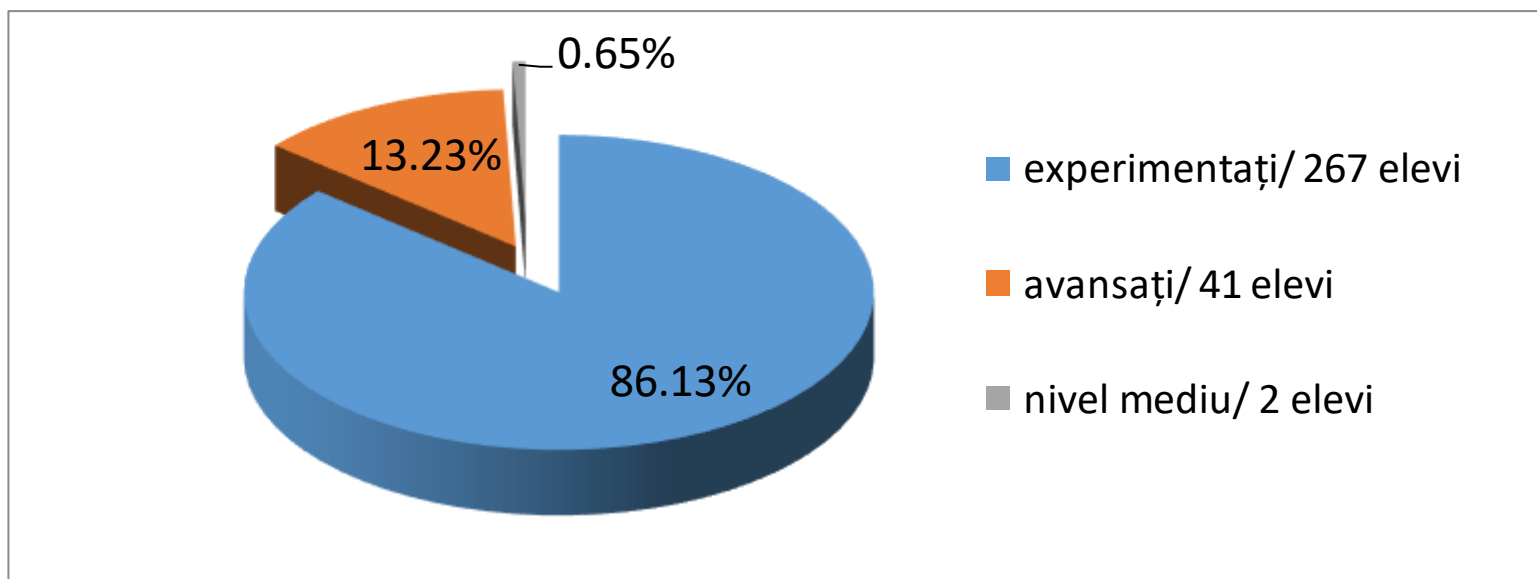




Competențe lingvistice

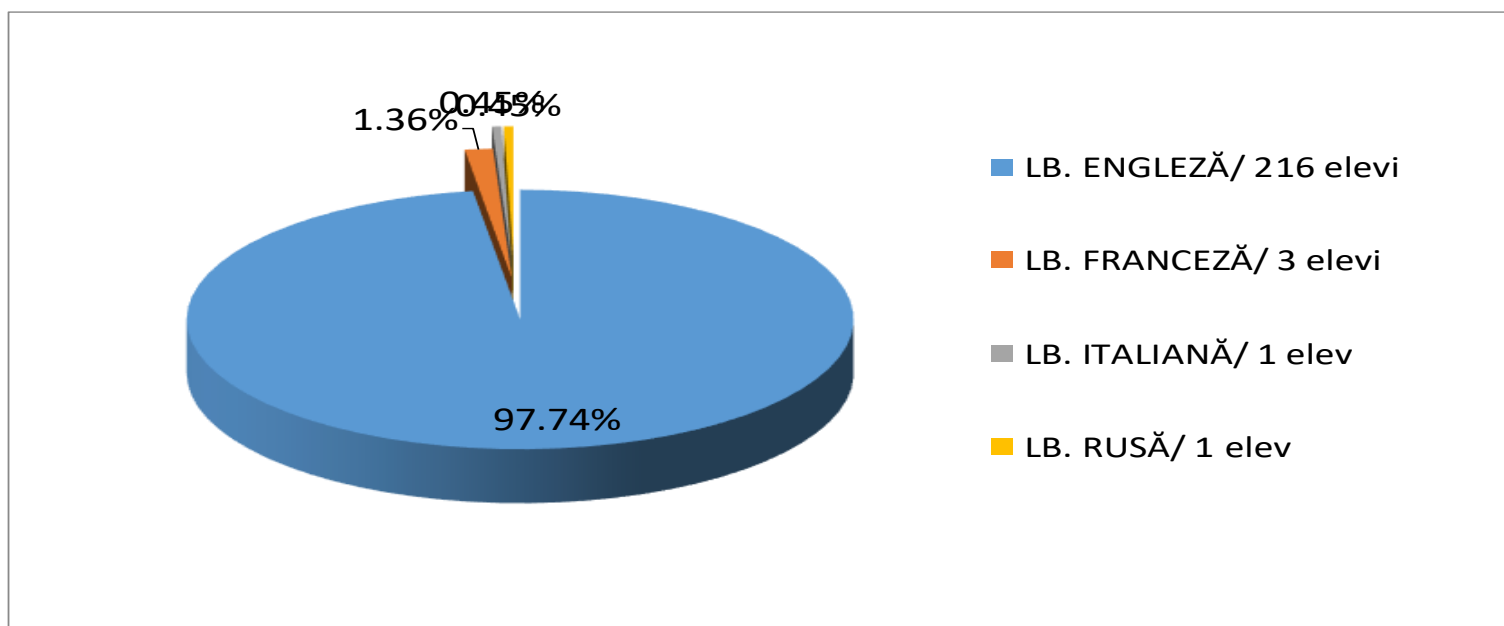
Limba și literatura română

Total elevi înscriși 310



Competențe lingvistice - Limba modernă

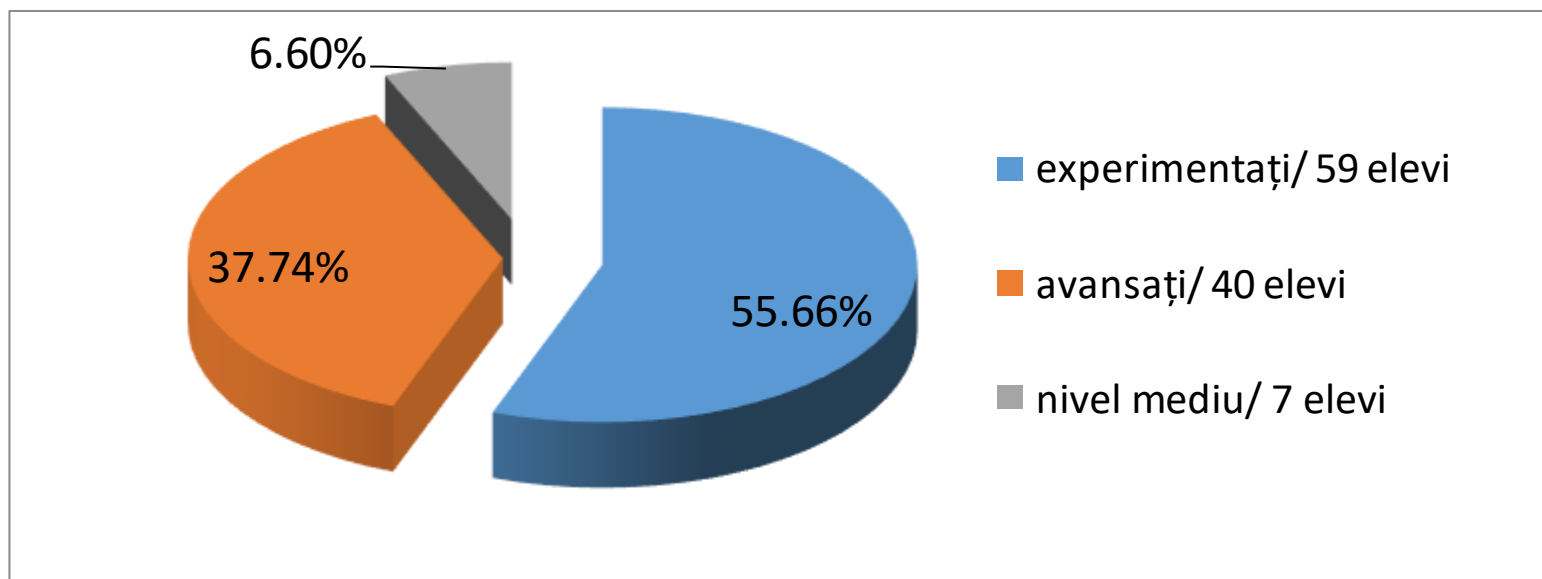
Total elevi înscriși 221



89 de elevi echivalați – lb. engleză – 28.71%

Competențe digitale

Total elevi înscriși 106

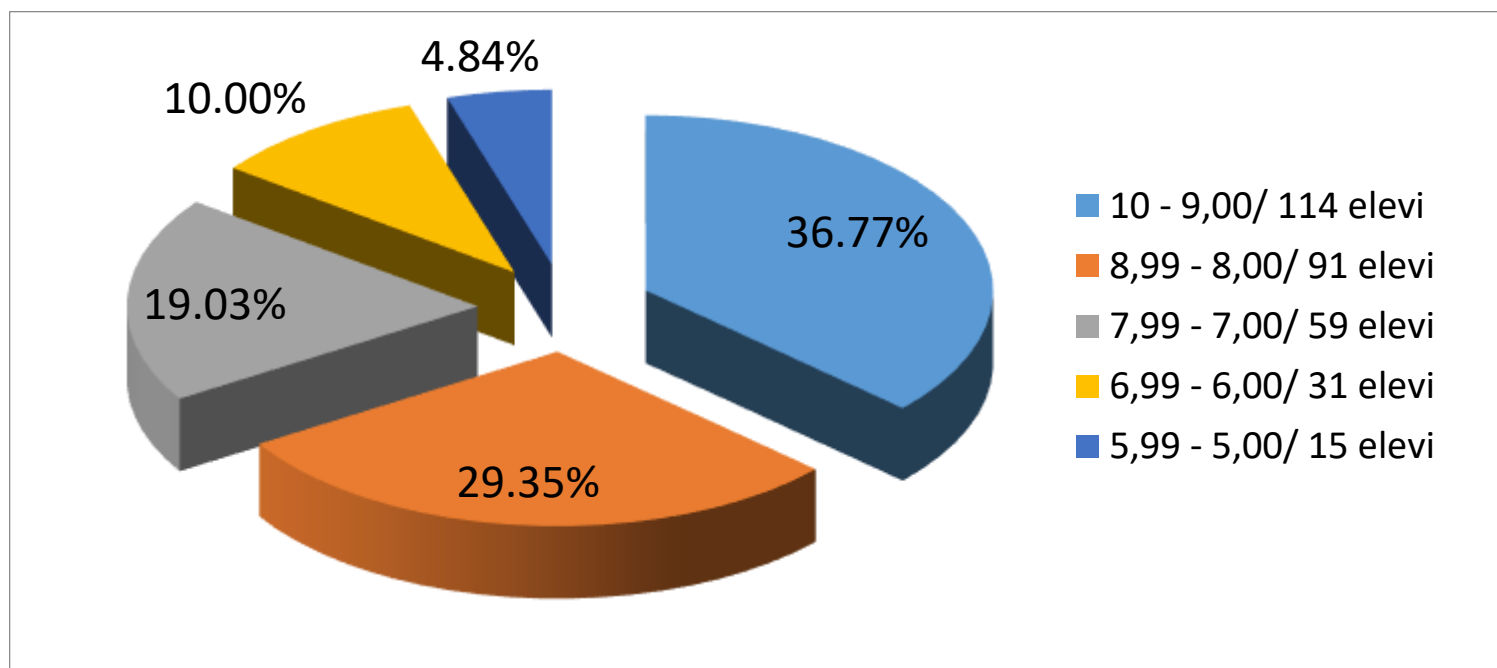


204 de elevi echivalați – 65.81%



PROBA SCRISĂ LIMBA ȘI LITERATURA ROMÂNĂ

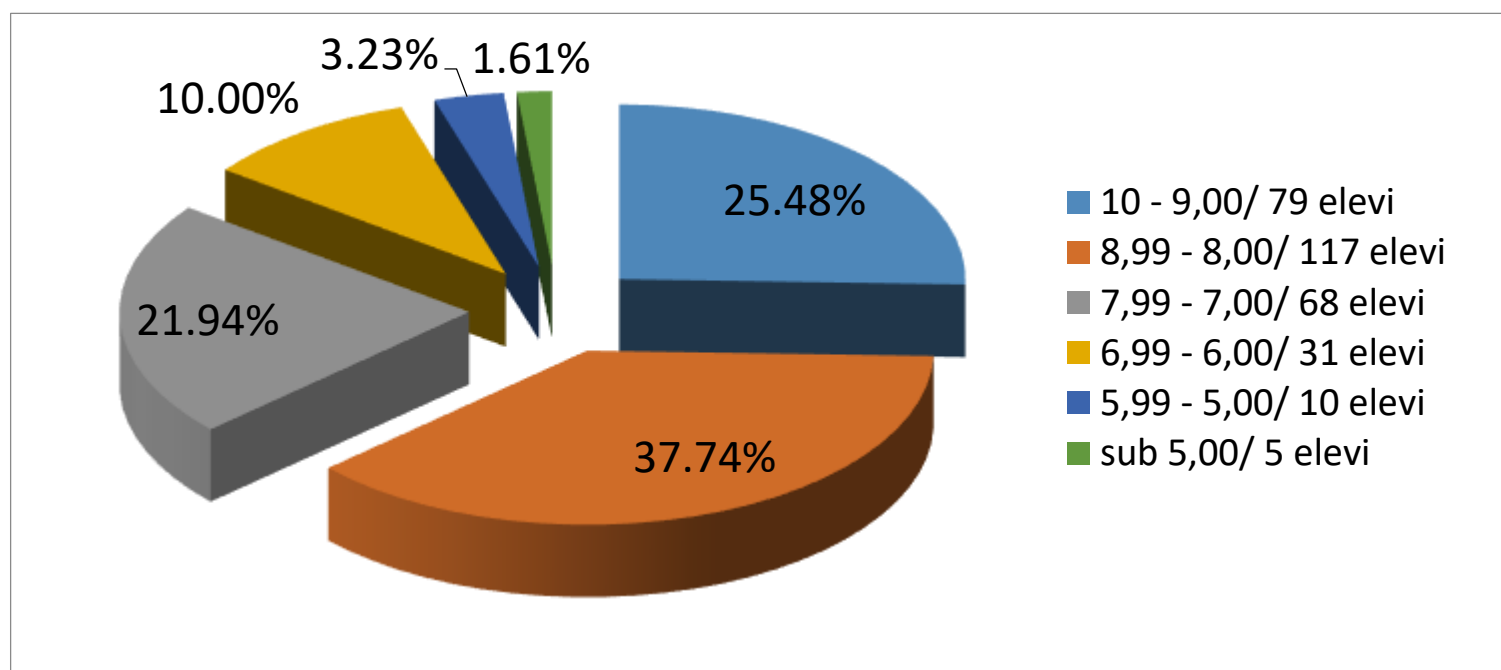
Total elevi înscriși 310 – Media 8,30





PROBA SCRISĂ MATEMATICĂ

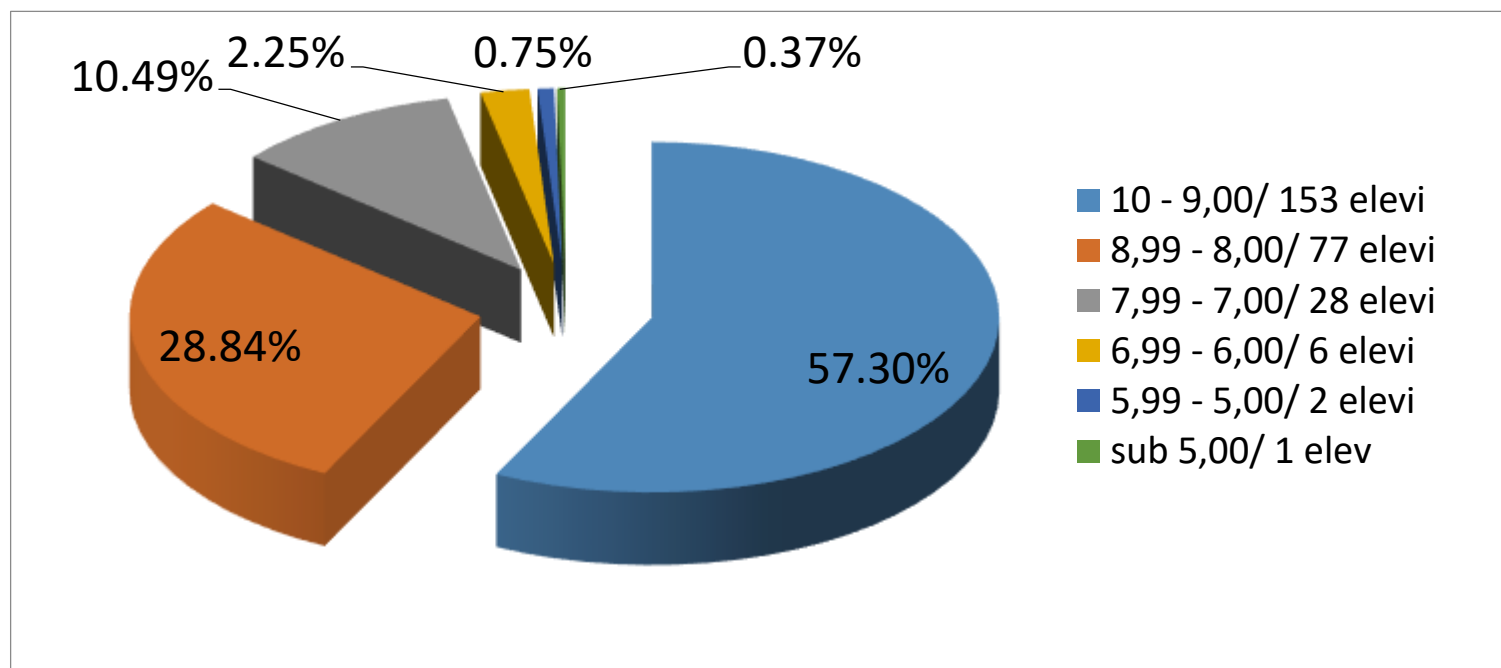
Total elevi înscriși 310 – Media 8,18





PROBA SCRISĂ GEOGRAFIE

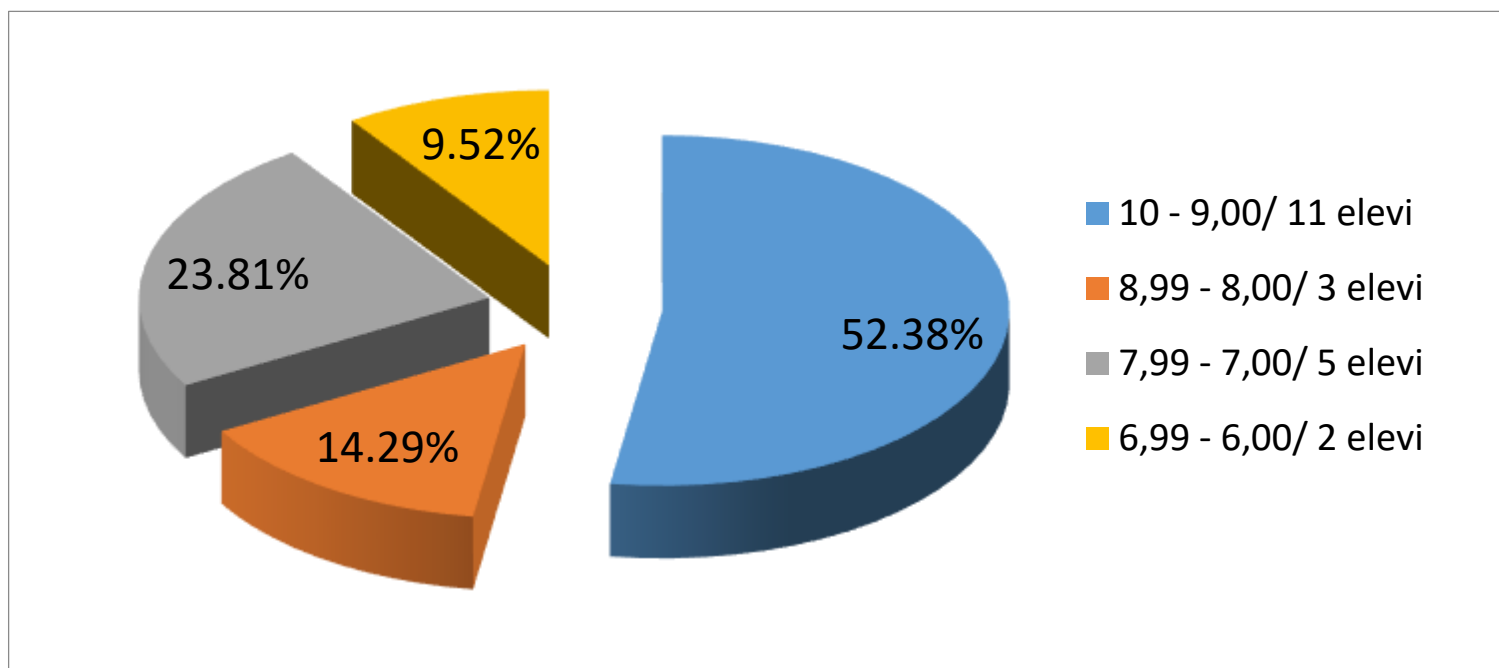
Total elevi înscriși 267 – Media 8,92





PROBA SCRISĂ ECONOMIE

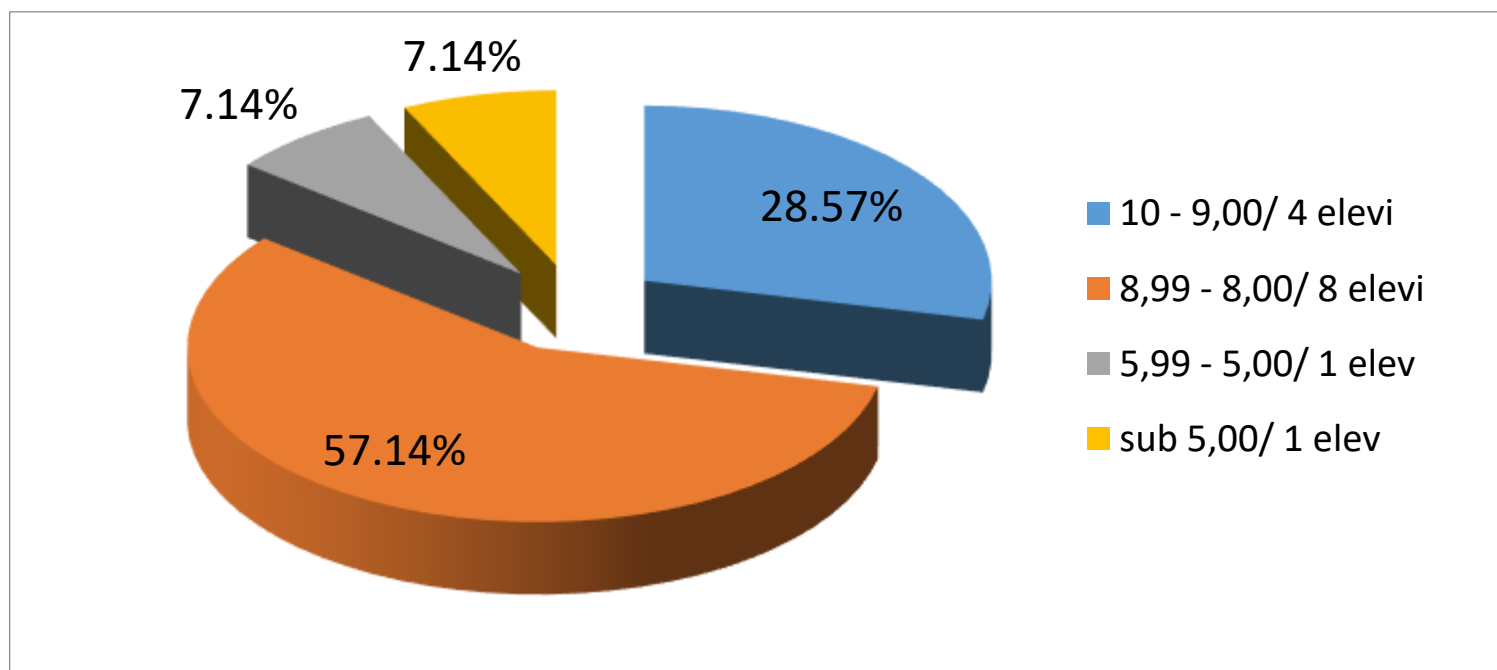
Total elevi înscriși 21 – Media 8,68





PROBA SCRISĂ LOGICĂ, ARGUMENTARE ȘI COMUNICARE

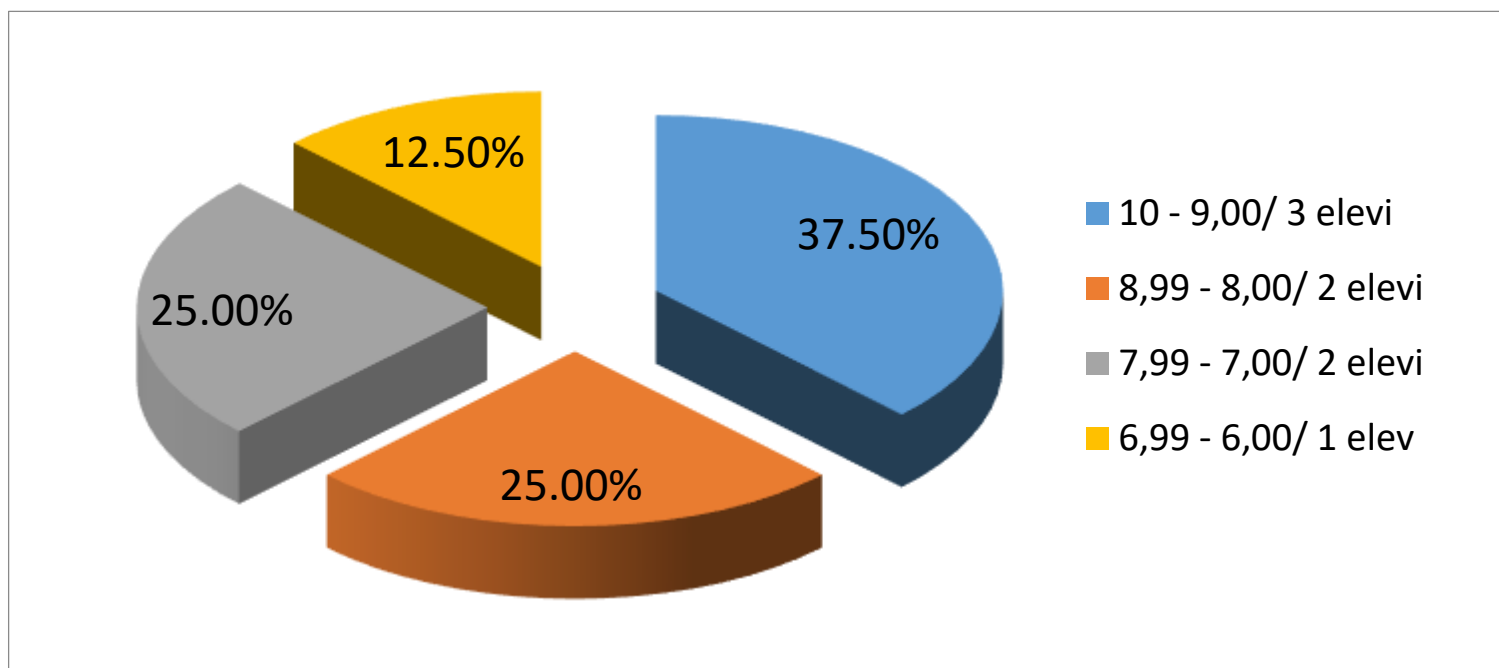
Total elevi înscriși 14 – Media 8,38





PROBA SCRISĂ PSIHOLOGIE

Total elevi înscriși 8 – Media 8,39





ELEVI CU MEDII PESTE 9

- ***MEDIA GENERALĂ BAC – 30.32% (94 elevi)***
- ***Limba și literatura română – 36.77% (114 elevi)***
- ***Matematică – 25.48% (79 elevi)***
- ***Geografie – 57.30% (153 elevi)***
- ***Economie – 52.38% (11 elevi)***
- ***Logică – 28.57% (4 elevi)***
- ***Psihologie - 37.50% (3 elevi)***



Situația pe clase la Limba și Literatura Română

CLASA	NR. ELEVI	MEDIA BACALAUREAT	PROFESOR
12 A	34	8,46	Matei Andreea
12 B	31	8,71	Rădescu Valentina
12 C	30	7,92	Matei Andreea
12 D	33	8,45	Baciu Nicoleta
12 E	30	8,31	Rădescu Valentina
12 F	32	8,24	Scântee Mirela
12 G	33	8,14	Baciu Nicoleta
12 H	31	8,29	Matei Andreea
12 I	28	8,18	Rădescu Valentina
12 J	28	8,29	Baciu Nicoleta
<i>La nivel CEVM 310 elevi - Medie 8,30</i>			



Situația pe clase la Matematică

CLASA	NR. ELEVI	MEDIA BACALAUREAT	PROFESOR
12 A	34	7,93	Bercaru Geta
12 B	31	8,55	Iancu Cristina
12 C	30	8,17	Iancu Cristina
12 D	33	8,17	Bercaru Geta
12 E	30	8,58	Lemnaru Cristina
12 F	32	8,46	Bercaru Geta
12 G	33	7,86	Caracudă Maria
12 H	31	7,80	Bercaru Geta
12 I	28	8,37	Bercaru Geta
12 J	28	8,00	Caracudă Maria

*La nivel CEVM
310 elevi - Medie 8,18*

** 5 elevi nepromovați – cls. a 12-a C, D, G, I, J*



Situația pe clase la Geografie

CLASA	NR. ELEVI	MEDIA BACALAUREAT	PROFESOR
12 A	26	9,05	Săndulescu Mihaela
12 B	29	9,28	Săndulescu Mihaela
12 C	28	8,79	Săndulescu Mihaela
12 D	27	9,11	Săndulescu Mihaela
12 E	20	9,16	Săndulescu Mihaela
12 F	30	9,09	Săndulescu Mihaela
12 G	30	8,56	Săndulescu Mihaela
12 H	25	8,60	Săndulescu Mihaela
12 I	24	8,79	Săndulescu Mihaela
12 J	27	8,82	Săndulescu Mihaela

*La nivel CEVM
267 elevi - Medie 8,92*

** 1 elev nepromovat – cls. a 12-a A*